

MONTHLY

NO3

**YOKOHAMA**



**BULLETIN**

PUBLISHED BY YOKOHAMA DX CLUB



## CALENDAR

11月29日~30日 (W/W·CW Test  
Willis by VK4LX  
12月3日~7日 CR9AK by N.C.DXF.  
1月1日~ VR8BC by YASUME

## CONDX

11月20, 21, 22, 23, 24 ... High Normal  
25, 26, 27, 28 ... Low Normal

## TOPICS

**Meeting** 去る11月15日、横浜中華街の  
状元楼において、一足(二足?)早い当ク  
ラブの忘年会が開かれました。中華料理  
に舌づつみを打ちながら、来年の行事予  
定の件、アワードの企画etc.について談  
論を交しました。なお当日はJA1XS,  
JH1ECGのWにて収めてきたスライド  
や各種(?)ペディションのスライドが上映さ  
れ、又、空で聞けない色々のエピソード  
が飛びだし、楽しい雰囲気のうちには会  
は終了した。当日の出席者は次の通り。  
JA1CW, GC, HQ, MJ, XS, EZL,  
FDU, UQP,  
JH1ARJ, ECG, EXV, JGX, KIK  
UNS  
JR1MLU, PZE  
JE1CZC, MTE JG1OVO  
"今回出欠不明者がいましたが、最低限  
連絡だけはつけて下さい。"

**6BAND WAC** 皆さん御存知のとおり  
秋田DX ASSNのJAPAO松本OM  
が6バンドWACを完成しました。これは  
世界初の快挙で、以前J5CCのWAZ  
やJA1ATFのSingle Band WAZが世  
界を2番目でしたからJAの世界で1番  
はこれが初めてでしょう。

**CW DXCC** JDXAの会長である  
JA1KSO 伊藤氏はCW DXCCを  
申請し、1st ASIA NO.13を獲得し  
ました。なおJA1IBX 吉田OMも、  
これについて現在申請中とのことです。

**4U1ITU** JA1BN谷OMがZZ  
から10月27日に運用した。約2時間  
殆く1時間がなく約100局のJAとQSO  
をしてQRTしてしまふ。

又その後JA1DM 海老ROMも運用  
していて、11/22日までの滞在予定であ  
る。氏は7MHzでJAとのQSOを望  
んでいるが、EUのペイルのため条件  
は悪いとのこと。... JDXR BUL.

**CIA** の内幕をアビイタという"コンドル"  
という映画がR.レッドフォード主演で近々  
知られます。DXerとしては又になることろ?

## SDXRA DX RACE 1976

静岡県DX同好会(会長JA2JWA)が  
催すこのコンテスト。11-12月の通り  
期間 1976 1/1~12/31の一年間

参加資格 日本国内の個人アマチュア局  
周波数 1.9~28MHzまで  
電波型式 1.9MHzのみCW。他はCW  
+ Phoneのシングルバンドと  
マルチ部門(計7部門)

- ルール**
- ①各バンドのCW及びPhoneに  
よる1カントリーごとのQSOを  
各1点とする。
  - ②カントリーはARRLのカントリー  
リストによる。
  - ③CWで得た得点+ Phoneで  
得た得点をそのバンドの得点と  
し、マルチバンドの場合はそれぞ  
れの得点の総和とする。
  - ④最終提出時に最終20%以上  
のQSLも得ていること。  
(その旨ログに記載)

**禁止事項**

- ①クロスモード、フーンバンド  
以外でのQSO
- ②当レース委員会が不正と認め  
るQSO

**提出**

- ③同一局の2部門以上の参加  
ログ(JARL型式)とサマリ(中  
南発信局に送付される)を11  
月30日までにSDXRレース  
係(静岡局私書箱147)宛へ  
オールバンドの1位にはトロ  
フィーとアワード、シングルバ  
ンドの1位にはブリードと補  
上位入賞者にアワード、又特  
別賞も用意。

上記コンテストはCWだけPhoneだけ  
という片寄った運用になりがちなDX界の  
昨今を反省、是正しようと企画されたも  
のでJDXR BUL. etc.にも発表され  
ていて、かなりハードなハイレベルの  
レースになるかと思われまふ。

**New Prefix**  
CR4→D4, CR6→D2D



**Sable Is.** Brand New 確実というふれこみで、この島への DX Ped が VE3GMT, VE3IAA, 3MJ, 3MB らによって 10月23日より実行された。%は VX9A。JA からは主として 14MHz の朝が FB だった様子で、26日の朝からは多くの JA が QSO に成功。Sig. 59 と FB だった。しかし News 添き DX ニュースシートのみを頼っていた局は News が遅い QSO でできなかった局も多くいたとか。(News sheet は月曜日に配達) 当初のはなしでは 10月27日迄の予定だったが天候のため止むなく 11月2日迄 QRV した。その間約 9500 局 (内 JA200 局) の QSO を行なった。

ちなみに 26日の JA からの早い QSO は JA2..., JA1UQP, JH1ECG, JGx, A10CA, KSO, KF, JH3EXI, JA2AAQ ..... であつた。

※11月末に VE1ASJ ら数人のオペレーターによって再び同島への Ped の計画があるのだ、今回おとした人は要注意！これを逃がすと冬になってしまう為、来春迄は Ped は行なれないでしょう。

**St. Paul Is.** さきに VX9A を実行したオペレーターによって VY0A の C/S は 11月5日〜7日にかけて Ped が行なわれた。ここも Brand New 確実で島の位置は、ノバスコシア半島とニューファンランドのガボット海峡にあり、北緯 47°15' 西経 60°10' の地帯である。JA からのコンディションはおいにくく、11月5日 0740 (JST) がピークで 44。この日 JA からの QSO はなし。6日は最悪で不感。7日になってようやく 0620 に 44。0640 には 55 まで上がり、JA1JAN がトップで QSO。続いて JH1JGx, 1UQP, 8ESU, 2JW, 1BRK, 1EZL, H1ECG ..... の順に 0.44 フェードアウトするまでの約 1 時間 30 数局が QSO に成功。8日の朝はすでに QRT、リスト (JA1KSO MC の予定) に入っていた JA 局は総スカンをくらっていました。

※上記カントリーは W1CW (Bob White) から JA1KSO 宛への手紙によれば New 確実となりました。

**Dry Tortugas Is.** フロリダ。キース沖の島で W4MB が 10/31〜11/3 に運用。ブランドニューが濃厚で JA からは 3 局 (いずれも JA8) が QSO した模様。JA1 からはノイズすれすれでした。又例のジャミングが重なり最悪だったので、近い所なのでこの KT4MB の次

にもすぐ Ped が行なわれるでしょう。

**Niue Is.** 予告どおり VK5XK Arch が ZL K2AP の C/S で QRV している。Rrg が年代物でローパワーのため CW が主になっている。11/11 に QSO した時も相当弱く 549~559。周波数は 14.021 で QSL は W0ARN で QRV は 11月7日〜12月5日まで。

又、ZK2AO Kevin も SSB で QRV していて主には 16~18 JST. 14.220~250。こちらは Sig. が強力で QSL は P.O. Box 36 Niue. 尚ホムコイルは無いそうです。

### Montserrat

W7IR によって CQ WW CW Test の間 VP2 MIR が運用される。CW ファンには逸せない Ped。QSL → W7IR

### Equatorial Guinea

10月に予定されていたここへの DX Ped は都合により 11月の CQ WW CW Test に変更になった。OP は EA8CR, OH2MM の予定で C/S は 3C2DX になる見込。果たして実現するか？

### Rep. of Guinea

JA1TNV 野村 OM が SM0KV よりもらった LTR によると、きたる WW. CQ Test CW (11月末) に 3X1P が QRV すること。21MHz CW only になる見込だが、14MHz にもできるような LTR を出したとの事。SM0KV は 02.10 にも 3X1P を運用しており十分期待できそう (但し 100% 保証！)

### Madeira Is.

毎年 11月に CT3 へ DX Ped. している DJ6QT が今年も DJ6QT/CT3 で QRV してきた。11月12日の ロングパスでは私も含めて多くの JA が QSO していた。一応 1ヶ月近く滞在するはずで、ローバンドにも QRV するそうで QSL via DJ6QT

### S. Shetlands.

最近アクティブに QRV している CE9AT は主として QRV している。11/5 には JA が QSO した。(12日は JA からはできず) 14.215 の SSB で 0900~1030 がネライム。ズーム方向は榮がいちばん良く 56 ぐらいで入感する時もある。QSL → CE2MZ (Box 1137 Valparaiso)

### Iraq

W7KWI によるイラクへの Trip は 10/27日に W を出発した。10/14 にメンバー (3/17 宛) の JA1BRK が 3.8 MHz で QSO した時の話はないでは可能性 10% 位との事で同じ周波数で呼び局は絶対に応答しないと書いていた。運用可能になれば 14MHz にも QRV した。周波数は 14.195 とする。

※11/14, 7MHz で YI0K を聞いた! というウワザがあるが真相はいかに？



## Macau

しばらくSigを聞かなかつたマカオからC  
R9AJが21.250~350で0430~0530,  
1900~2000にレポートがある。彼はもとC  
R5AJでアクティブにQRVしていたこ  
とでも有名で向こう3年向滞在予定。又近  
くN.C.D.X.Fが、ここへのPedi.を予定し  
ている。メンバーはW6MAV/K6ISQと  
K6AHVとのこと。(12/3~7日に決定)

## Guadalupe & Saint Martin

W4GSM・TerryからのLTRによれば  
12月21日~1月9日までの間、FGØとFS  
7ハDX Ped. をする計画があると私に伝  
えてきた。実現すればFS7は多くのDX-  
er'sがNew Oneとなるはず。(FS7のラベス  
Tuvulu獲得が困難なのでアンゼラ変更の可能性大)  
来年1月1日に独立し、New ctry となる  
ことに、W6KG・LloydとW6DOD・  
IrisがDX Pedi.を行う。これは10年  
前に50カントリー近くの前Pedi.を達成したY-  
asume FoundationによるものでC/Sは  
W6KGのVR8B, W6DODのVR8  
Cを使用。今番100カントリーになるまでPed.  
を続けるとアナウンスしている。QRGは  
3505, 7005, 14050, 21050, 28050 がCW, 3795  
, 7095, 14195, 21255, 28550がSSBで、QSK  
5kHz, up, 1976, 1.1よりQRVする。向V  
R8AのC/SはすでにVR1ATが得てい  
る。又W6KGの1st Tripは12/15からの  
VR1Eになる。

## S. Georgia

ここからは次の局がQRVしている。  
○VP8OB: 14.303~335のCW or SSB  
04~05JST QSL via G4  
DIF (D.A. Banks, 22-D-  
enton, AV. Leeds, LS8 1LE  
England)  
○VP8OQ: 21.305 SSB 0430~0530

## Rhodes

SVØWZがアクティブだがSig.はあい  
変わらず弱い。近くハンリー2kを入手するは  
ずで、そうすれば強力なSig.が期待できる。  
11/10の朝も14202でWとQSOしていたが  
JAへは殆んど聞かずに終わった。主として彼  
は14.035でQRV, QSLはOE3NH

## Glorioso ... (fm JDXRC Bull.)

FR7ZLとFR7BEは11/15 L・ユニオン  
を出発しGloriosoへ向かう。C/Sは  
それぞれのコール+ / G となる見込で向  
こう2ヶ月間QRVする。尚リブは100  
WほどのことなのでCWがメインとなる。

## Tunisia

久しくQRVがなかったが、3V8CAが  
QRVしている。op.はF6CPUで彼は2-  
ndオペとのこと。14.1121658Z, 14.133.17Z

14.120.1740Z, にレポートがある。QSLは  
J・Pierre Niort, 9 Rue Said Boubaker,  
Menzah 5, Tunis 又はREF経由でF6CPU宛。

## Rodrigues

3B9DAをQRVしているAlexは11月  
いっぱいまでQRTする。又、来年2月から3  
月分は3B7 (Agalega & St. Brandon)へ  
行きたいと言っている。

## Aldabra

並びのびになっている、ここへのPedi.は(V  
Q9A)今年中には行なわれるはずだが、現  
在のところ、いつになるかは不明

## S. Sahara

サハラ大行進でスレにコレしているW.A.F.の  
珍・S. Sahara からEA9FG・Antonioが  
このNew Callで10/15よりQRVするとの事  
現在のところ彼のSig.は聞こえてこないが、  
サハラ大行進も平和的にカタがついたので、  
そろそろアクティブに出てくるものと思われ  
る。彼の旧コールはEA9ES今で世界的に有  
名になったので御存知の方も多ければず。

## C5

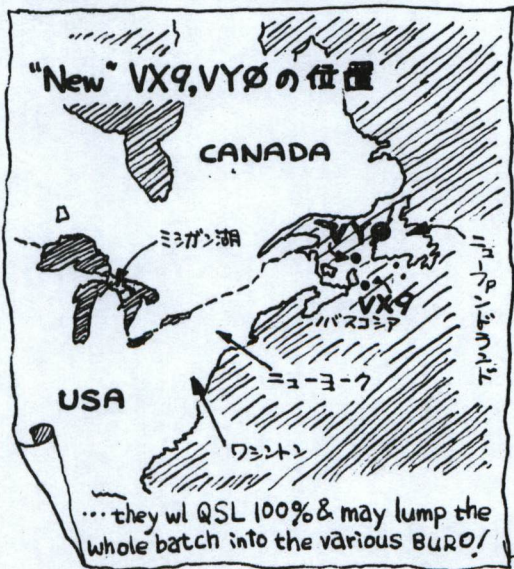
Roger (G3ZUK/5X5NA)がC5AUの  
C/Sで11月10日~31日にQRV  
VP2D

WW・CWの際にK4GKD, W3ADT, W  
A3HRVらがVP2DXで運用予定  
VP5AH

W4ERUがWW・CWをはさんで11/27  
~12/1までの間QRVをする。

## St. Peter & Paul Rock

PY7YSはPSØYSのC/Sで12月中旬  
にQRVする可能性が強くなった。





## 私のハムライフ (連載 第3回) JA1HQ 島田裕也

人間は、ふとした争からある趣味のとりこになってしまうものです。私の場合もその例にもれず、無線にとりつかれはじめたのは中学2年の時でした。戦中派の一人として、勤労働員で軍需工場に働きに通っていましたが、その時に仲間ら人と方鉛鉱をもらって鉱石受信機を作ったのです。今のシリコンダイオードのように密封されたものではなく、方鉛鉱を橋の穴からさぐって電波のよく聞こえるところを探すわけですが、初めて放送が聞こえたときの嬉しさは今でもはきりと思いたすことができます。

もしもこの時、いくら方鉛鉱をついても何も聞こえてこなかったら………無線に縁は無かったと思います。

戦後、学校が再開されてからは、早稲電気部に入りました。六浦、追波と旧海軍のジャンクをあさり回ってVHFの送信機を組み上げ、レール線（ハラベル線？）の上にフライパンを乗せて卵を焼くのは部員の昼食のおかずを作っていました。（出力は今の電子レンジから想像できると思います。Hi）

アマ無線再開までは上記のようなウサバラしをしていたのですが、受信は自由でしたので、JA1-1244としてSWLに励み、昭和28年7月に免許を取得しました。当時3.5,7MHz A3はスポットで割り合えられましたが、いかに局数が少なかったとはいえ、今ほどQRMが無かったのは不思議です（もっとも適当にコボれていた事も事実だったようですが）

AJD, WAJA, JCCを得て一般

落してからは自作熱に取りつかれ、CONDXの良かった時期にDXCCを稼いで……おこなったHiのは今になってみると非常に残念です。そのためか？見るべきカード、といってもGUSのACシリーズ位で、淋しい限りです。

先号にGCさんが、横濱は通信機を入手するのに恵まれていた、と書かれていましたが、自作熱がサメで（当時の自作ではダイヤルetc.で限界を感じたせいもあって）次にはしくな、たのはUSA製の通信機でした。今、アルバムをめぐり返してみても、GCさんからのQSYが34を占めています。どれを見ても、それぞれ特徴があって暖かい機械ですが、「幻の名器」と言われるKWM-1は、いまだに手廻したの5煙やんでいます。

軍用として作られたBC-342やBC-779を見馴れた眼に、ハリクラフターのS42のチャチなコイルを見た時の驚き（考えてみれば金に糸目をつけない軍用と、いかにコストを下げるかが第1のハム用とですから当たり前ですが）どうしてこんなコイルで実用になるのか首をヒネ、たものでした。

私がハムの道に入ってから最大の収穫は多くの良き友を得られたことと、勤務先だけの小さな社会では到底経験できないであろう心の許しあえる多くの友人を持つて、いることは本当に幸わせです。今まで続けてきたハムの道からは一歩は五芝えぬと思えますし、これからも、続けていくつもりです。 73

(先般、一つの区切りのつわりでOTCに加入した)



STATION	JST	DATE	FREQ.	W/H	REPORTERS
CO20M	2034	10/24	7004 C	H	JALBNW
FB8YC	2159	10/24	7033 C	W	JALBNW
FK8CF	1721	10/12	7015 C	W	JALBNW
K4ERO/HCl	2051	10/26	7237 S	H	JFLJPC
UK2GTN	2352	10/17	7013 C	W	JALBNW
A4XFG	2300	11/4	14280S	H	JALCRR
BV2B	1454	10/26	14 S	W	JALBNW, EZL, HLECG, FLJPC
CN8AP	1756	10/6	14179S	W	JALUQP
CR4BS	1741	10/18	14206S	W	JALWVK
CT2AK	1753	10/26	14 S	W	JALUQP, HLECG
CT3BK	1720	10/25	14 s	W	JALUQP, HLECG
C5AL	1703	10/19	14204S	H	JALCRR
C6AAA	0804	10/26	14177S	H	JALUQP
DJ6QT/CT3	1741	10/25	14194S	W	JALEZL
EA8LS	1652	10/18	14 S	W	JALWVK
EA9EO	1723	10/20	14S	W	JHLECG
EA9EU	1713	10/16	14221S	H	JALWVK
EA9FF	1820	10/24	14221S	H	JALCRR, WVK
FB8XL	2100	10/19	14020C	H	JALCRR
FB8YC	1955	10/24	14309S	W	JALUQP, HLECG, R1MLU
FG7AN	0806	10/28	14180S	W	JR1MLU
FG7XT	0619	10/31	14179S	W	JALEZL
FM7AQ	0818	10/28	14 S	W	JALGC
FP8BR	0803	10/20	14005C	W	JALFDU
FR7AI/J	2158	10/15	14035C	W	JALFDU
FY7AK	0734	10/26	14 S	W	JALEZL, UQP, HLECG, UNS
FY7AQ	0750	10/28	14 S	W	JALGC, EZL, FDU, R1MLU
FYØBHI	0720	10/22	14 S	W	JALUQP, HLECG, R1MLU
HBØNL	1631	10/10	14023C	W	JALBNW, UQP, WVK, FLJPC
HI8MHG	0642	10/26	14 S	W	JHLECG
HI8XAW	0719	10/26	14 S	W	JALUQP, HLECG, JGX
HI8XFD	0730	10/25	14 S	W	JALGC, UQP, HLECG
HKØBKX	0949	10/26	14148S	W	JR1MLU
HR6SWA	0806	10/26	14 S	W	JALGC, UQP, HLECG
JW5NM	1258	10/26	14 S	W	JALUQP, HLECG
JX3P	2342	10/22	14297S	H	JALCRR
WA6LRG/KB6	1514	10/26	14 S	W	*
KC6DK	1801	10/31	14287S	W	JFLJPC
KJ6BZ	1539	10/12	14218S	W	JALUQP, HLECG, FLJPC
KM6EA	1457	10/25	14 S	W	JHLECG, JGX
KP4AST	0544	10/26	14 S	W	JALUQP, HLECG, JGX, R1MLU
LU2DG/KV4	0402	10/26	14 S	W	JHLECG
MLD	1620	10/14	14 S	W	JHLECG
OHØNI	1711	10/26	14147S	W	JR1MLU
PJ1AA	1720	10/26	14 S	W	JALUQP, HLECG, JGX, R1MLU
PJ8AR	0728	10/26	14 S	W	JALUQP, HLJGX
PJ8YFQ	0742	10/26	14 S	W	JALGC, UQP, HLECG, JGX
TU2DF	1631	10/25	14 S	W	JALUQP, HLECG
VKØDA	1600	11/6	14250S	H	JALCRR
VP1BH	0801	10/26	14177S	H	JALUQP
VP2A	0720	10/29	14030C	W	JALGC, UQP, HLECG, JGX, UNS
VP2AJ	0741	11/2	14 S	W	JALUQP, HLECG
VP2G	0736	10/26	14 S	W	JALUQP, HLECG, JGX
VP2GMB	0800	10/22	14 S	W	JALGC, EZL, UQP, HLECG, R1MLU
VP2KJ	0758	10/26	14 S	W	JALUQP, HLECG, JGX, R1MLU
VP2MBD	0748	10/28	14 S	W	JALFDU, HLECG, JGX, R1MLU
VP2MSV	0631	10/25	14 S	W	JALEZL
VP5WW	0757	10/28	14 S	W	JALGC, EZL, FDU, UQP, HLECG, JGX, R1MLU
VP8NO	0700	10/29	14 S	W	JHLECG, JGX
W4EV/VP9	0711	10/26	14 S	W	JALGC, UQP, HLECG, JGX
VQ9SS/C	1919	11/9	14241S	W	JR1MLU
VR1AT	1705	10/25	14 S	W	JHLECG, JGX
VX9A	0653	10/26	14 S	W	JALGC, CRR, EZL, UQP, HLECG, JGX, UNS, R1MLU
VYØA	0649	11/7	14 S	W	JALGC, BRK, EZL, UQP, HLECG, JGX ---New Ctry---
ZB2BL	1745	10/25	14 S	W	JHLECG, JGX
ZB2DI	1734	10/19	14 S	W	JALGC, CRR, HLECG
ZD1SD	1822	10/17	14 S	W	JALGC



STATION JST DATE FREQ. W/H REPORTERS  
 ZFLWW 0837 10/21 14173S W JR1MLU  
 ZK1CW 1627 10/30 14292S W JF1JPC  
 ZK2AO 1531 10/26 14 S W JA1GC, UQP, H1ECG, R1MLU, F1JPC  
 ZL3VB/C 1635 10/31 14260S W JA1CRR  
 3A2GX 1619 10/25 14 S W JA1UQP, H1ECG, JGX, R1MLU  
 3B9DA 2156 10/22 14 S W JA1GC, UQP, H1ECG, R1MLU  
 5T5BJ 1728 10/25 14 S W JA1UQP, H1ECG, JGX  
 6W8FP 1702 10/25 14 S W JA1WVK, H1ECG, JGX, R1MLU  
 6Y5HJ 0745 11/1 14 S W JA1UQP, R1MLU  
 7X5AB 1642 10/30 14255S W JF1JPC  
 8P6AH 0454 10/26 14 S W JA1UQP, H1ECG, R1MLU, H1JGX  
 9Y4NP 0732 10/26 14 S W JA1GC, UQP, H1ECG

I3RRC 1724 11/2 21 S W JF1JPC  
 KS6FF 1451 10/22 21368S W JF1JPC  
 Ok3HM 1646 11/2 21 S W JF1JPC

VR1AA 1302 10/12 28024C W JA1WVK

THE OTHER REPORTED STATIONS

A4XVG, CW3BR, CX2AX, EA8CR, EA6FG, EI2CN, EI2CP, FC9UC, FP8DH, H31KC, HCLXG, HB0AIC  
 DJLBP/HB0, HR3JJR, IS0TTW, LJ2S, TU2CA, FG, FH, GF, VE2AOF, VP2M, VP8NP, VS5JS,  
 XJ8CF, YB8AAA, YJ8AN, DV, YV5ENI, ZF1CC, YS1SC, 3A2GX, 3D2ER, 4S7ZW, 4U1TU, 5J4EB  
 5L2A, FW, FY, 5L7F, 6D2MX, \*\*\*

\*\*\*\*\* QSL INFORMATION \*\*\*\*\*

BV2B	K3RLY	KS6FF	JA2NNF
CT2AK	WA3HUP	VP2A	K2IGW
FB8YC	F9MD	VP2G	W5MYA
FM7AK	I2YAE	VP2GMB	W5MYA
FY7AK	F2QQ	VP2KJ	WB2TSL
FY7AQ	WB4VUP	VP5WW	WB4EYX
FY0BHI	F2QQ	VX9A	VE3GMT
HR6SWA	K3LLL	VY0A	VE3GMT
JW5NM	LA5NM	ZD7SD	WA2DWE
KC6DK	K7DDY	ZK1CW	JA8SB

* DXCC (MIX)	
JALGC	315/324
JA1UQP	308/309
JA1FDU	297/300
JH1ECG	283/308
JALEZL	213/ ?
JA1CRR	255/260
JR1MLU	182/214
JH1JGX	305/308

\*\*\*\*\* CONFIRMED QSL \*\*\*\*\*

JA1BNW-GM3ZXL, GW5BCD, XN1AW, XW8HK,  
 JA1CRR-C31JS, FP0YY, TZ2AC,  
 JA1FDU-AP2AD, FG7AN, FWOIC, GW5BCD, KI6AA, WA7IXE/KP6, VK9XI, VR4DX,  
 JA1UQP-EP2SN, FB8XJ, FC9UC (CW), FG7AO (CW), FP8DH, FR7AK, FR7ZN, FP0YY (C.S.), JW5NM,  
 W5TES/KJ6 (CW), VR1AA, VP9hm (CW), VS5PM (C-W), XW8HP (CW), 4X4CJ (CW), GA, RW, WF, YP8AC,  
 9M8HG (CW),  
 JA1WVK-CO2OM, FO0VAP, FR7AK, KM6CE, P29B0,  
 JH1ECG-CR3ND, GD3TXF, FP0YY, JY8RS, W5TES/KJ6, P29IF, VS5PM, YS1SC, ZK2BD, ZS8L,  
 5H3LV, 9K2BR, 9U5HI,  
 JR1MLU-EA6DE, FG7AN, KG4FL, 9Q5DM, CR7OM, FB8ZG, OH0PA, ZS1T, 9K2DR,  
 JF1JPC-AP2MQ, KX6KG, MLD, VELVE/SU, VQ9P, VR1PE, VR4BS, ZS3AV, 3D6BG,  
 CW-EP2EA, EP2SN, PY7BOW, VU2GO, XN1AW, XW8HP, YO7NM, ZS1EJ, 9K2AU,

\*\*\*\*\* 各局短信 \*\*\*\*\*

**JA1GC** Cfm 醒寢があと8C有るので今年中が全部フラシ今月はNewを2ヶ白逸しました。  
 に320cになりそうです。TT8, VP2D, L, Vが P.S. 先月号 ZD8TMのQSL→JA1SWLは→  
 聞えたら宜しくTEL下さい 金額 1-6313 ISWLのマ4がいので訂正して下さい。  
**JA1CRR** Wi.Lをねらったのですがフラれる JH1ECG 君のWPX夏のAA秋のWWは14Mソングリ  
 ことしきりで、イジケレ為に出たようなもの? でエトリ(本年のSKEDは全て終了。WWは1.2k局10V  
**JA1EZL** 4AMに悪者に起こされネグツと C37zoneで最高の出来。弊はARRLを入手して47にエトリ!  
 十字を切、て帰リSW入るとUQPが聞えた JRIMLU WWは今年最高の14セ。VY0<やー、  
 のにはオドロイア! さすがー (神様?) JF1JPC ANTENとQRT. CW DXCC98STOP サイせん。  
**JA1FDU** ムツと300の大白になりました。 編集後記 今月はやとのこと書き終わりました。  
**JA1UQP** 11月より取場変えてVYQRL JA1LNAからJH1JGX宛に(C.DX.Cの者さん) 147  
 10月のWWでカセいだのでQRTぞも(?) が通っているで次号で紹介します。今11/18 0600  
**JA1WVK** EA9(CEUTA)を3局聞きました JST 今日会社存のぞ少し寝ます。オイスミ

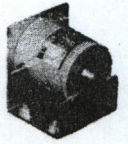
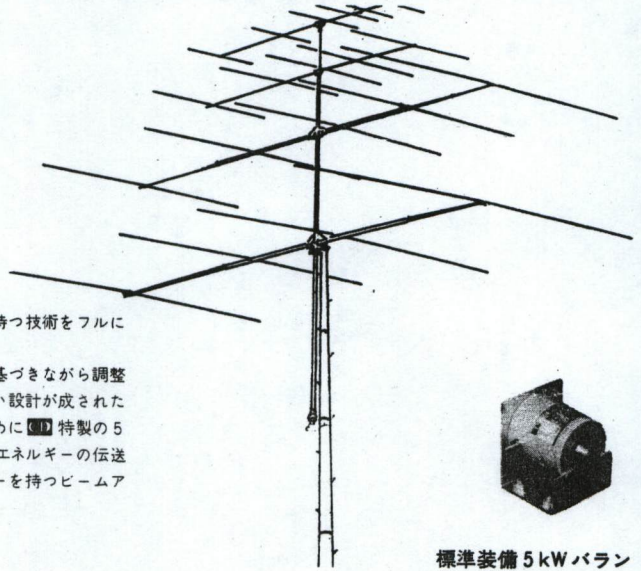


# 世界のコンディションを変えるアンテナ

## CD "LONG JOHN" BEAMS

理論上得られる最高のゲインと、鋭いパターン  
5KW バラン・スタブシステムによる完璧な給電  
高S/N 低TVI

CD のロングジョンビームは最高級を求める人々のために CD の持つ技術をフルに投入して設計された比類ないビームアンテナです。各モデルのエレメント及びスペースは科学的な方法により実験に基づきながら調整され、これ以上得られないゲインを保证するために妥協を許さない設計が成されたアンテナです。さらに TVI・S/N 比・パターンを良好にするために CD 特製の 5kW トロイダルバランと広帯域スタブ回路を備えて低 SWR で高周波エネルギーの伝送することを保証しています。その結果抽んでたゲインと鋭いパターンを持つビームアンテナを完成しました。



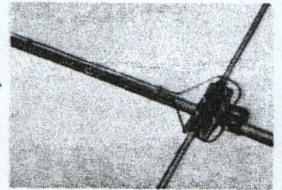
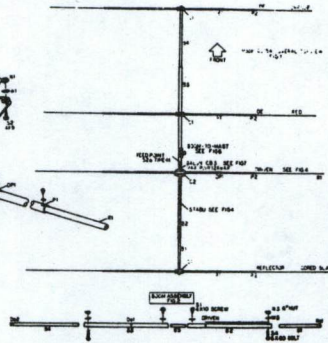
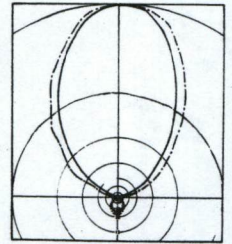
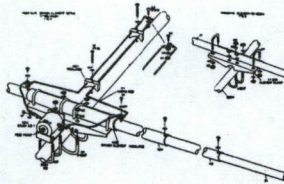
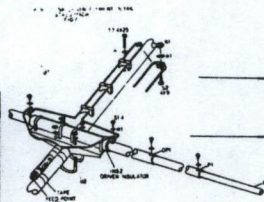
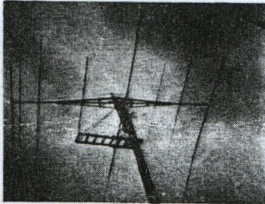
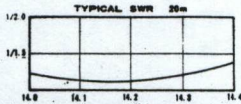
標準装備 5kW バラン



カタログ 50円

CREATE DESIGN COMPANY  
クリエイト・デザイン(株)

〒211 神奈川県川崎市幸区古市場1-9 ☎044-544-0908



### THE LONG JOHN FROM CD

#### 特性表

	Model CL40L	Model CL20DX	Model CL 20	Model CL 15	Model CY 154	Model CL 10	Model CL 6
	3 エレメント	5 エレメント	4 エレメント	5 エレメント	4 エレメント	5 エレメント	6 エレメント
	40Meter	20Meter	20Meter	15Meter	15 Meter	10 Meter	6 Meter
電気特性							
フロントゲイン	8.5 dB	12 dB	10 dB	12 dB	10.5 dB	12 dB	14 dB
F/B 比	25 dB	30 dB	25 dB	35 dB	30 dB	35 dB	25 dB
F/S 比	30 dB 以上	40 dB 以上	32 dB 以上	35 dB 以上	38 dB 以上	35 dB 以上	38 dB 以上
最大入力	2.5kW RF	2.5kW RF	2.5kW RF	2.5kW RF	1kW RF	2.5kW RF	1kW RF
VSWR	1.5 : 1 以下	1.5 : 1 以下	1.5 : 1 以下	1.5 : 1 以下	1.5 : 1 以下	1.7 : 1 以下	1.7 : 1 以下
給電点インピーダンス	52Ω	52Ω	52Ω	52Ω	52Ω	52Ω	52Ω
周波数帯域	200kHz	400kHz	500kHz	700kHz	700kHz	1.5MHz	3.5MHz
エレメント長(最大)	14.7m	11.1m	11.2m	7.3m	7.25m	5.3m	2.97m
エレメント径(最大)	35%	30%	30%	20%	20%	20%	16%
ブーム長(最大)	10.6m	13.5m	9.4m	9.8m	5.6m	7.4m	6.4m
ブーム径(最大)	62%	60%	54%	50%	40%	40%	40%
最大風圧	40kg	40kg	40kg	40kg	40kg	40kg	40kg
重量	45kg	41kg	28kg	22kg	14kg	16kg	9.5kg
価格	¥120,000	¥108,000	¥59,800	¥49,900	¥26,000	¥37,700	¥14,800